

Proves d'accés a la universitat per a més grans de 25 anys

Història de l'art

Sèrie 3

Fase específica

Qualificació				TR	
Exercici 1	1				
	2				
	3				
	4				
Exercici 2	1				
	2				
	3				
	4				
Exercici 3	1				
	2				
	3				
	4				
Suma de notes parcials					
Qualificació final					

Qualificació

Etiqueta del corrector/a

Etiqueta de l'alumne/a

Opció d'accés:

- A. Arts i humanitats
- B. Ciències
- C. Ciències de la salut
- D. Ciències socials i jurídiques
- E. Enginyeria i arquitectura



UAB

Universitat Autònoma de Barcelona



Universitat de Girona



Universitat de Lleida



Trieu UNA de les dues opcions (A o B), de la qual heu de fer tots els exercicis (1, 2 i 3). Els exercicis 1 i 2 valen quatre punts cadascun i l'exercici 3, dos punts.

Escoja UNA de las dos opciones (A o B), de la que debe realizar todos los ejercicios (1, 2 y 3). Los ejercicios 1 y 2 valen cuatro puntos cada uno y el ejercicio 3, dos puntos.

OPCIÓ A

Exercici 1

[4 punts: 1 punt per cada qüestió]

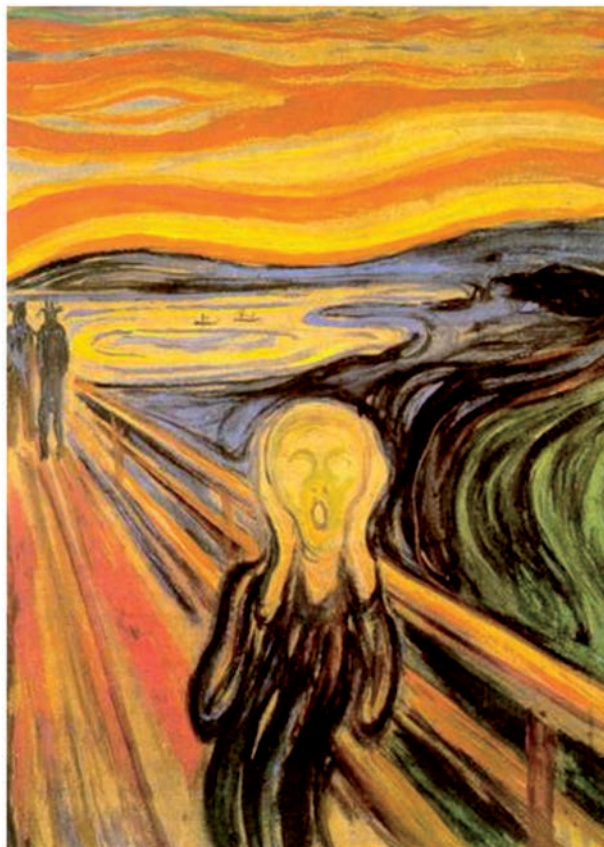
Observeu l'obra *El crit*, d'Edvard Munch, i responeu a les qüestions que es plantegen a continuació.

Ejercicio 1

[4 puntos: 1 punto por cada cuestión]

Observe la obra *El grito*, de Edvard Munch, y responda a las cuestiones que se plantean a continuación.

1. Situeu l'obra en el context cronològic, històric i cultural corresponent.
1. Sitúe la obra en el contexto cronológico, histórico y cultural correspondiente.



2. Diguen a quin estil pertany. Esmenteu quatre característiques, ja siguin formals, compositives o tècniques, d'aquesta obra.
2. Diga a qué estilo pertenece. Mencione cuatro características, ya sean formales, compositivas o técnicas, de esta obra.

3. Expliqueu el tema, el significat i la funció d'aquesta obra.
3. Explique el tema, el significado y la función de esta obra.

4. Esmenteu cinc tendències de les primeres avantguardes del segle xx.
4. Mencione cinco tendencias de las primeras vanguardias del siglo xx.

Exercici 2

[4 punts: 1 punt per cada qüestió]

Observeu l'obra *Hermes amb Dionís infant*, de Praxíteles, i responeu a les qüestions que es plantegen a continuació.

Ejercicio 2

[4 puntos: 1 punto por cada cuestión]

Observe la obra *Hermes con el niño Dionisio*, de Praxíteles, y responda a las cuestiones que se plantean a continuación.

1. Situeu l'obra en el context cronològic, històric i cultural corresponent.
1. Sitúe la obra en el contexto cronológico, histórico y cultural correspondiente.



2. Diguen a quin estil pertany. Esmenteu quatre característiques, ja siguin formals, compositives o tècniques, d'aquesta obra.
2. Diga a qué estilo pertenece. Mencione cuatro características, ya sean formales, compositivas o técnicas, de esta obra.

3. Expliqueu el tema, el significat i la funció d'aquesta obra.
3. Explique el tema, el significado y la función de esta obra.

4. Esmenteu cinc obres d'art de l'època romana.
4. Mencione cinco obras de arte de la época romana.

Exercici 3 [2 punts: 0,5 punts per cada qüestió]

Ejercicio 3 [2 puntos: 0,5 puntos por cada cuestión]

1. Relacioneu cada autor amb la seva obra. Per fer-ho, escriviu el número corresponent en les caselles de la columna de la dreta.

1. Relacione cada autor con su obra. Para hacerlo, escriba el número correspondiente en las casillas de la columna de la derecha.

- | | | |
|-------------------------|--------------------------|--|
| 1 Jean-Honoré Fragonard | <input type="checkbox"/> | <i>El jurament dels Horacis / El juramento de los Horacios</i> |
| 2 Antonio Canova | <input type="checkbox"/> | <i>Vista de Delft</i> |
| 3 Johannes Vermeer | <input type="checkbox"/> | <i>Les tres Gràcies / Las tres Gracias</i> |
| 4 Jacques-Louis David | <input type="checkbox"/> | <i>Eros i Psique / Eros y Psique</i> |
| 5 Peter Paulus Rubens | <input type="checkbox"/> | <i>El gronxador / El columpio</i> |

2. Indiqueu si les afirmacions següents són vertaderes o falses.

2. Indique si las siguientes afirmaciones son verdaderas o falsas.

	<i>Vertadera Verdadera</i>	<i>Falsa</i>
<i>a) François-Auguste Rodin és l'autor d'El pensador. a) François-Auguste Rodin es el autor de El pensador.</i>	<input type="checkbox"/>	<input type="checkbox"/>
<i>b) Desconsol és una obra de Pau Gargallo. b) Desconsuelo es una obra de Pablo Gargallo.</i>	<input type="checkbox"/>	<input type="checkbox"/>
<i>c) Ramon Casas va pintar La càrrega. c) Ramon Casas pintó La carga.</i>	<input type="checkbox"/>	<input type="checkbox"/>
<i>d) L'Erectèon és un temple romà. d) El Erecteión es un templo romano.</i>	<input type="checkbox"/>	<input type="checkbox"/>
<i>e) Les mètopes i els tríglifs són elements propis de l'ordre dòric. e) Las metopas y los triglifos son elementos propios del orden dórico.</i>	<input type="checkbox"/>	<input type="checkbox"/>

3. Enumereu les parts de l'ordre jònic.

3. Enumere las partes del orden jónico.

4. Definiu QUATRE dels termes següents: pintura al tremp, frontal, deambulatori, cimbori, volta de creueria.

4. Defina CUATRO de los siguientes términos: pintura al temple, frontal, deambulatorio, cimborrio, bóveda de crucería.

OPCIÓ B

Exercici 1

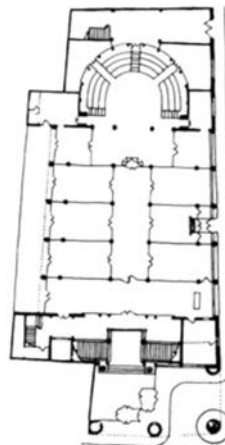
[4 punts: 1 punt per cada qüestió]

Observeu les imatges del Palau de la Música Catalana, de Lluís Domènech i Montaner, i responeu a les qüestions que es plantegen a continuació.

Ejercicio 1

[4 puntos: 1 punto por cada cuestión]

Observe las imágenes del Palau de la Música Catalana, de Lluís Domènech i Montaner, y responda a las cuestiones que se plantean a continuación.



1. Situeu l'obra en el context cronològic, històric i cultural corresponent.
1. Sitúe la obra en el contexto cronológico, histórico y cultural correspondiente.

2. Digueu a quin estil pertany. Esmenteu quatre característiques, ja siguin espacials, estructurals o materials, d'aquesta obra.
2. Diga a qué estilo pertenece. Mencione cuatro características, ya sean espaciales, estructurales o materiales, de esta obra.

3. Expliqueu la iconografia, el significat i la funció d'aquesta obra.
3. Explique la iconografía, el significado y la función de esta obra.

4. Esmenteu cinc escultors d'època contemporània (segles XIX i XX).
4. Mencione cinco escultores de época contemporánea (siglos XIX y XX).

Exercici 2

[4 punts: 1 punt per cada qüestió]

Observeu les imatges de l'obra *L'escola d'Atenes*, de Rafael, i responeu a les qüestions que es plantegen a continuació.

Ejercicio 2

[4 puntos: 1 punto por cada cuestión]

Observe las imágenes de la obra *La escuela de Atenas*, de Rafael, y responda a las cuestiones que se plantean a continuación.



1. Situeu l'obra en el context cronològic, històric i cultural corresponent.

1. Sitúe la obra en el contexto cronológico, histórico y cultural correspondiente.

2. Digueu a quin estil pertany. Esmenteu quatre característiques, ja siguin formals, compositives o tècniques, d'aquesta obra.
2. Diga a qué estilo pertenece. Mencione cuatro características, ya sean formales, compositivas o técnicas, de esta obra.

3. Expliqueu el tema, el significat i la funció d'aquesta obra.
3. Explique el tema, el significado y la función de esta obra.

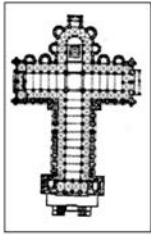
4. Esmenteu cinc obres d'art barroc i digueu-ne els autors.
4. Mencione cinco obras de arte barroco y diga sus autores.

Exercici 3 [2 punts: 0,5 punts per cada qüestió]

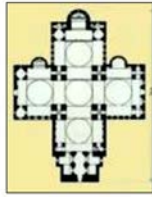
Ejercicio 3 [2 puntos: 0,5 puntos por cada cuestión]

1. Diguen el nom d'aquestes quatre plantes.

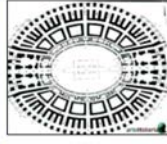
1. Diga el nombre de estas cuatro plantas.



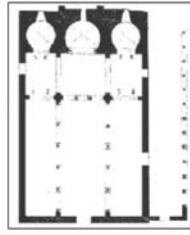
A



B



C



D

A:

B:

C:

D:

2. Indiqueu si les afirmacions següents són vertaderes o falses.

2. Indique si las siguientes afirmaciones son verdaderas o falsas.

	<i>Vertadera</i> <i>Verdadera</i>	<i>Falsa</i>
<i>a)</i> La columna d'ordre dòric no té base. <i>a)</i> La columna de orden dórico no tiene base.	<input type="checkbox"/>	<input type="checkbox"/>
<i>b)</i> Masaccio és un escultor renaixentista. <i>b)</i> Masaccio es un escultor renacentista.	<input type="checkbox"/>	<input type="checkbox"/>
<i>c)</i> A la capella Sixtina hi ha representats profetes i sibilles. <i>c)</i> En la capilla Sixtina aparecen representados profetas y sibilas.	<input type="checkbox"/>	<input type="checkbox"/>
<i>d)</i> La basílica romana és un lloc de culte. <i>d)</i> La basílica romana es un lugar de culto.	<input type="checkbox"/>	<input type="checkbox"/>
<i>e)</i> Les mètopes i els tríglifs són elements propis de l'ordre jònic. <i>e)</i> Las metopas y los triglifos son elementos propios del orden jónico.	<input type="checkbox"/>	<input type="checkbox"/>

3. Definiu QUATRE dels termes següents: tondo, atlant, arquitrau, girola, *dripping* (degoteig).

3. Defina CUATRO de los siguientes términos: tondo, atlante, arquitrabe, girola, *dripping* (goteado).

4. Diguen a quin estil o moviment pertany cadascun dels artistes següents: Donatello, Jackson Pollock, Claude Monet, Masaccio, Praxíteles.

4. Diga a qué estilo o movimiento pertenece cada uno de los siguientes artistas: Donatello, Jackson Pollock, Claude Monet, Masaccio, Praxíteles.

TR	Observacions:
Qualificació:	Etiqueta del revisor/a

Etiqueta de l'alumne/a



Institut
d'Estudis
Catalans