

Proves d'accés a la universitat per a més grans de 25 anys

Geografia

Sèrie 2

Fase específica

Qualificació		
Primera part		
Segona part	1	
	2	
	3	
	4	
Suma de notes parcials		
Qualificació final		



UAB

Universitat Autònoma de Barcelona



upf. Universitat Pompeu Fabra
Barcelona

Universitat de Girona



Universitat de Lleida



Qualificació

Etiqueta del corrector/a

Etiqueta de l'alumne/a

Opció d'accés:

- A. Arts i humanitats
- B. Ciències
- C. Ciències de la salut
- D. Ciències socials i jurídiques
- E. Enginyeria i arquitectura

Aquesta prova consta de dues parts. En la primera part, responeu a TRES de les cinc qüestions proposades i, en la segona part, trieu UNA de les dues opcions (A o B) i responeu a les quatre qüestions de l'opció triada.

Esta prueba consta de dos partes. En la primera parte, responda a TRES de las cinco cuestiones propuestas y, en la segunda parte, escoja UNA de las dos opciones (A o B) y responda a las cuatro cuestiones de la opción escogida.

PRIMERA PART

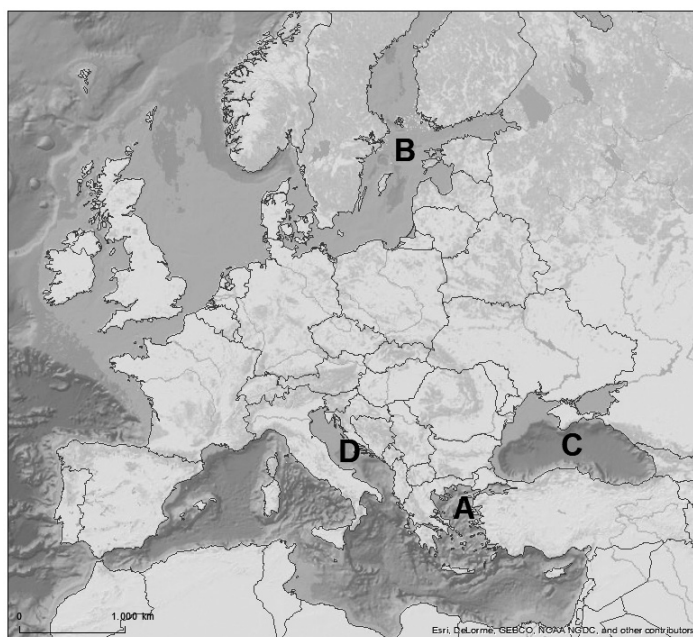
Respondeu a TRES de les cinc qüestions proposades. [6 punts: 2 punts per qüestió]

PRIMERA PARTE

Responda a TRES de las cinco cuestiones propuestas. [6 puntos: 2 puntos por cuestión]

1. Digueu a quins mars corresponen les lletres del mapa i esmenteu un país que tingui costa en cadascun d'aquests mars.
1. Diga a qué mares corresponden las letras del mapa y mencione un país que tenga costa en cada uno de estos mares.

	<i>Mar</i>	<i>País</i>
A		
B		
C		
D		



FONT: Elaboració pròpia a partir d'ESRI, GEBCO, NOAA NGDC i altres.

FUENTE: Elaboración propia a partir de ESRI, GEBCO, NOAA NGDC y otros.

2. a) Digueu què significa la sigla IDH i definiu-la.
2. a) Diga qué significa la sigla IDH y defínala.

b) Esmenteu dos indicadors que poden mostrar també el grau de desenvolupament i benestar d'una societat.

b) Mencione dos indicadores que pueden mostrar también el grado de desarrollo y bienestar de una sociedad.

3. **a)** Definiu el terme *creixement natural de la població*.
3. **a)** Defina el término *crecimiento natural de la población*.

- b)** Esmenteu dos tipus d'informació que proporciona una piràmide de població.
b) Mencione dos tipos de información que proporciona una pirámide de población.

4. **a)** Indiqueu l'objectiu principal amb què es va crear la Unió Europea.
4. **a)** Indique el principal objetivo con el que se creó la Unión Europea.

- b)** Indiqueu el nom del tractat amb què es va crear la Unió Europea i l'any en què es va signar.
b) Indique el nombre del tratado con el que se creó la Unión Europea y el año en el que se firmó.

5. a) Definiu el terme *microclima urbà*.
 5. a) Defina el término *microclima urbano*.

- b) Assenyaleu dues causes que poden provocar un microclima urbà.
 b) Señale dos causas que pueden provocar un microclima urbano.

SEGONA PART

Trieu UNA de les dues opcions (A o B) i responeu a les quatre qüestions de l'opció triada.

[4 punts: 1 punt per qüestió]

SEGUNDA PARTE

Escoja UNA de las dos opciones (A o B) y responda a las cuatro cuestiones de la opción escogida. [4 puntos: 1 punto por cuestión]

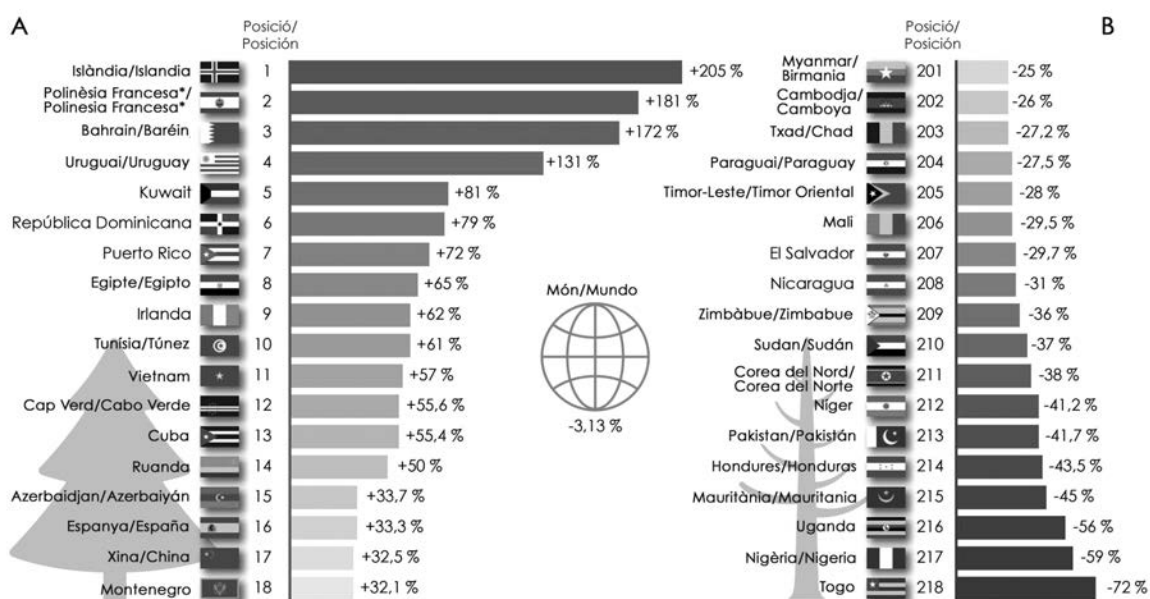
OPCIÓ A

Observeu atentament els gràfics i responeu a les qüestions plantejades a continuació.
 Observe atentamente los gráficos y responda a las cuestiones planteadas a continuación.

Evolució de les àrees forestals al món / Evolución de las áreas forestales en el mundo

Països que més àrea forestal han guanyat (gràfic A) i perdut (gràfic B) durant el període 1990-2015 (en percentatges)

Países que más área forestal han ganado (gráfico A) y perdido (gráfico B) durante el periodo 1990-2015 (en porcentajes)



*La Polinèsia Francesa és un territori constituït com a col·lectivitat d'ultramar francesa.
 *La Polinèsia Francesa es un territorio constituido como colectividad de ultramar francesa.

FONT: Adaptació d'un gràfic publicat a *El Orden Mundial en el Siglo XXI* (en línia), a partir de dades del Banc Mundial.

FUENTE: Adaptación de un gráfico publicado en *El Orden Mundial en el Siglo XXI* (en línea), a partir de datos del Banco Mundial.

1. Describiu la informació representada en els gràfics.
1. Describa la información representada en los gráficos.

2. **a)** Definiu el terme *desforestació*.
2. **a)** Defina el término *deforestación*.

- b)** Esmenteu dues regions del planeta (no països) afectades pel procés de desforestació.
- b)** Mencione dos regiones del planeta (no países) afectadas por el proceso de deforestación.

3. **a)** Indiqueu dues causes de la desforestació.
3. **a)** Indique dos causas de la deforestación.

- b)** Esmenteu dues conseqüències de la desforestació.
- b)** Mencione dos consecuencias de la deforestación.

4. **a)** Esmenteu dos motius pels quals hi ha països que guanyen massa forestal.

4. **a)** Mencione dos motivos por los que hay países que ganan masa forestal.

b) Esmenteu dues conseqüències negatives de l'increment de massa forestal.

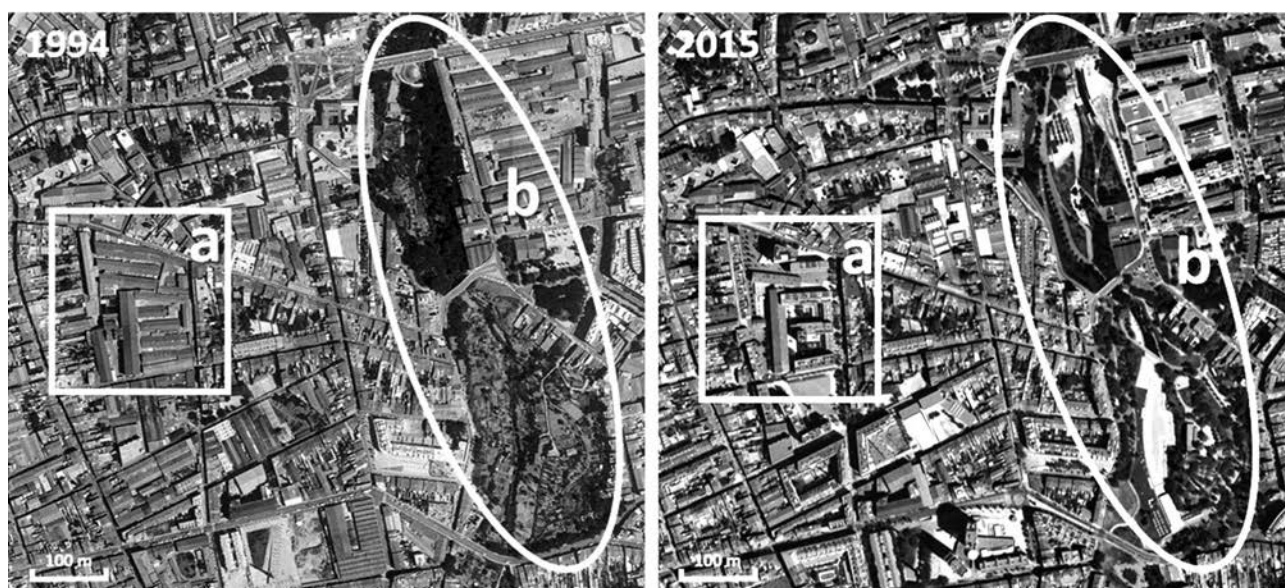
b) Mencione dos consecuencias negativas del incremento de masa forestal.

OPCIÓ B

Observeu atentament les dues ortofotografies del mateix lloc però d'anys diferents (imatge esquerra, 1994; imatge dreta, 2015) i responeu a les qüestions que es plantegen a continuació.

Observe atentamente las dos ortofotografías del mismo lugar pero de distintos años (imagen izquierda, 1994; imagen derecha, 2015) y responda a las cuestiones que se plantean a continuación.

Transformació de l'espai urbà de Terrassa (1994-2015)
Transformación del espacio urbano de Terrassa (1994-2015)



FONT: Elaboració pròpia a partir de les ortofotografies de l'Institut Cartogràfic i Geològic de Catalunya (ICGC).
FUENTE: Elaboración propia a partir de las ortofotografías del Instituto Cartográfico y Geológico de Catalunya (ICGC).

1. Descriu els dos tipus de transformacions (un a *a* i un a *b*) que observem en els espais de les ortofotografies emmarcats.

1. Describe los dos tipos de transformaciones (uno en *a* y otro en *b*) que se observan en los espacios de las ortofotografías enmarcados.

a)

b)

2. **a)** Definiu el terme *planejament urbanístic*.
2. **a)** Defina el término *planeamiento urbanístico*.

- b)** Esmenteu dos actors que cal tenir en compte a l'hora de dissenyar l'espai públic. Justifiqueu la resposta.
- b)** Mencione dos actores a tener en consideración en el momento de diseñar el espacio público. Justifique la respuesta.

3. **a)** Digueu en què consisteix la participació ciutadana.
3. **a)** Diga en qué consiste la participación ciudadana.

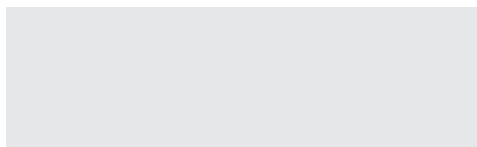
- b)** Esmenteu dos aspectes positius de la participació ciutadana en el disseny de l'espai públic.
- b)** Mencione dos aspectos positivos de la participación ciudadana en el diseño del espacio público.

- 4. **a)** Esmenteu i descriuiu dues funcions urbanes d'una ciutat.
- 4. **a)** Mencione y describa dos funciones urbanas de una ciudad.

- b)** Indiqueu dues funcions urbanes que observem a l'ortofotografia del 2015.
- b)** Indique dos funciones urbanas que se observan en la ortofotografía del 2015.

TR	Observacions:
Qualificació:	Etiqueta del revisor/a

Etiqueta de l'alumne/a



Institut
d'Estudis
Catalans