

Proves d'accés a la universitat per a més grans de 25 anys

Geografia

Sèrie 3

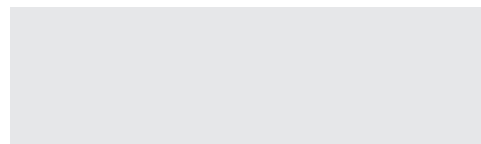
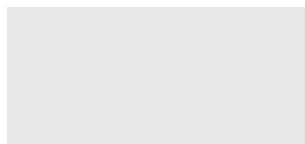
Fase específica

Qualificació		
Primera part		
Segona part	1	
	2	
	3	
	4	
Suma de notes parcials		
Qualificació final		



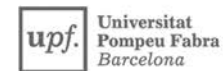
Qualificació

Etiqueta identificadora de l'alumne/a



UAB

Universitat Autònoma
de Barcelona



Universitat de Lleida



Convocatòria 2017

Aquesta prova consta de dues parts. En la primera part, responeu a TRES de les cinc qüestions proposades i, en la segona part, trieu UNA de les dues opcions (A o B) i responeu a les quatre qüestions de l'opció triada.

Esta prueba consta de dos partes. En la primera parte, responda a TRES de las cinco cuestiones propuestas y, en la segunda parte, escoja UNA de las dos opciones (A o B) y responda a las cuatro cuestiones de la opción escogida.

PRIMERA PART

Responeu a TRES de les cinc qüestions proposades. [6 punts: 2 punts per qüestió]

PRIMERA PARTE

Responda a TRES de las cinco cuestiones propuestas. [6 puntos: 2 puntos por cuestión]

1. Digueu a quines de les grans unitats de relleu d'Europa corresponen les lletres del mapa i esmenteu el país (o un dels països) per on s'estén cadascuna d'aquestes grans unitats de relleu.

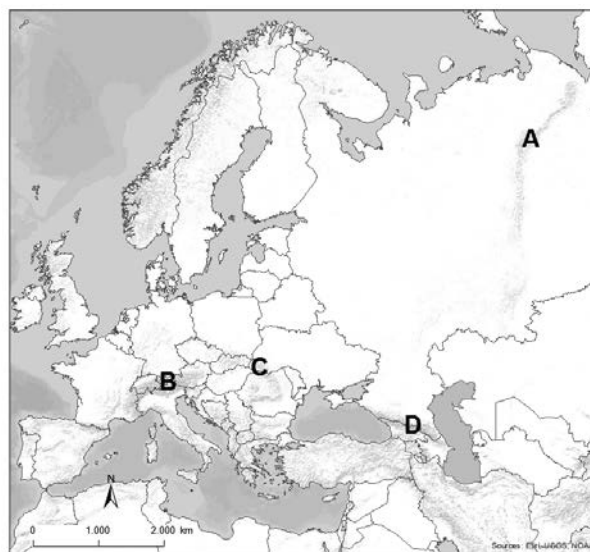
1. Diga a cuáles de las grandes unidades de relieve de Europa corresponden las letras del mapa y mencione el país (o uno de los países) por donde se extiende cada una de estas grandes unidades de relieve.

A:

B:

C:

D:



FONT: Elaboració pròpia a partir d'ESRI, USGS i NOAA.

FUENTE: Elaboración propia a partir de ESRI, USGS y NOAA.

2. a) Digueu què és el *cens de població* i quina periodicitat té.

2. a) Diga qué es el *censo de población* y qué periodicidad tiene.

b) Digueu què és el *padró municipal* i quina periodicitat té.

b) Diga qué es el *padrón municipal* y qué periodicidad tiene.

3. **a)** Assenyaleu dues característiques de la banca ètica.

3. **a)** Señale dos características de la banca ética.

b) Digueu amb quina finalitat es van crear els microcrèdits.

b) Diga con qué finalidad se crearon los microcréditos.

4. **a)** Digueu quina zona climàtica és la més propera a l'equador i quins són els seus límits.

4. **a)** Diga qué zona climática es la más cercana al ecuador y cuáles son sus límites.

b) Esmenteu dos paisatges que podem trobar en aquesta zona climàtica i comenteu una característica important de cadascun.

b) Mencione dos paisajes que pueden encontrarse en esta zona climática y comente una característica importante de cada uno de ellos.

5. **a)** Esmenteu dos dels factors principals que caracteritzen una ciutat global i comenteu-los breument.
5. **a)** Mencione dos de los principales factores que caracterizan una ciudad global y coméntelos brevemente.

b) Enumereu dues de les quatre ciutats globals principals.

b) Enumere dos de las cuatro principales ciudades globales.

SEGONA PART

Trieu UNA de les dues opcions (A o B) i responeu a les quatre qüestions de l'opció triada.

[4 punts: 1 punt per qüestió]

SEGUNDA PARTE

Escoja UNA de las dos opciones (A o B) y responda a las cuatro cuestiones de la opción escogida.

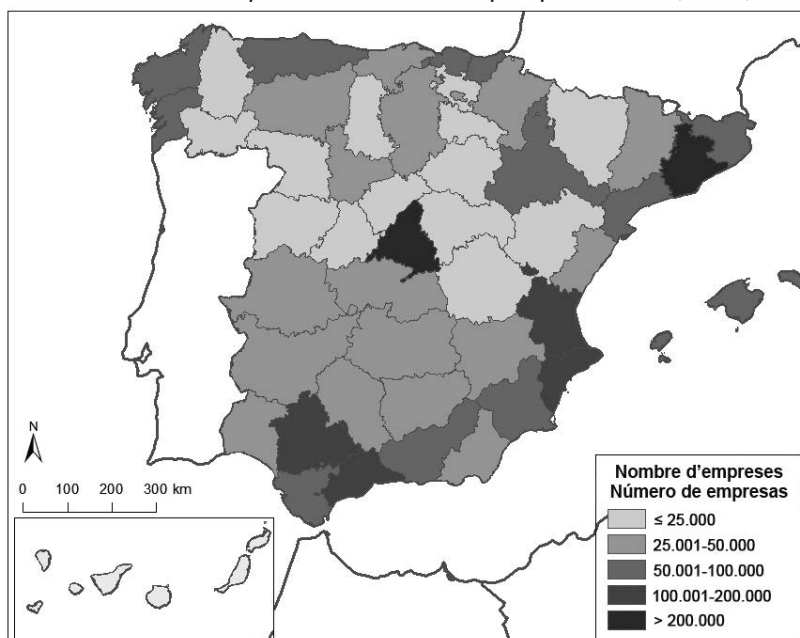
[4 puntos: 1 punto por cuestión]

OPCIÓ A

Observeu atentament el mapa i responeu a les qüestions que es plantegen a continuació.

Observe atentamente el mapa y responda a las cuestiones que se plantean a continuación.

Nombre d'empreses industrials per províncies (2012)
Número de empresas industriales por provincias (2012)



FONT: Elaboració pròpia a partir de les dades d'*Espanya en cifres 2013*, de l'Institut Nacional d'Estadística (INE).

FUENTE: Elaboración propia a partir de los datos de *Espanya en cifras 2013*, del Instituto Nacional de Estadística (INE).

1. Describiu la informació representada en el mapa.

1. Describa la información representada en el mapa.

2. Esmenteu quatre factors que fan que un territori sigui idoni per a la localització d'una empresa.

2. Mencione cuatro factores que hacen que un territorio sea idóneo para la localización de una empresa.

3. *a)* Esmenteu dos factors que expliquin per què algunes comunitats autònomes concentren més empreses industrials que d'altres, tal com evidencia el mapa.

3. *a)* Mencione dos factores que expliquen por qué algunas comunidades autónomas concentran más empresas industriales que otras, tal como evidencia el mapa.

- b)** Esmenteu dos objectius que la indústria espanyola hauria d'assolir per a esdevenir més competitiva a escala europea i global.
- b)** Mencione dos objetivos que la industria española debería alcanzar para ser más competitiva a escala europea y global.

- 4. **a)** Esmenteu dues característiques de les indústries de béns de producció i poseu dos exemples d'aquesta classe d'indústries.
- 4. **a)** Mencione dos características de las industrias de bienes de producción y ponga dos ejemplos de esta clase de industrias.

- b)** Esmenteu dues característiques de les indústries de béns d'ús i consum i poseu dos exemples d'aquesta classe d'indústries.
- b)** Mencione dos características de las industrias de bienes de uso y consumo y ponga dos ejemplos de esta clase de industrias.

OPCIÓ B

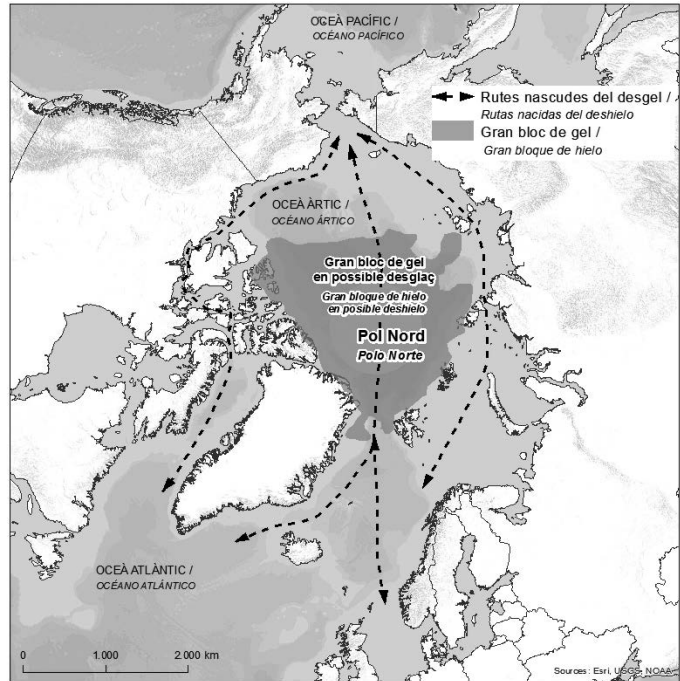
Observeu atentament el mapa i responeu a les qüestions que es plantegen a continuació.

Observe atentamente el mapa y responde a las cuestiones que se plantean a continuación.

FONT: Adaptació feta a partir d'un mapa publicat a *Ara. Planeta* (7 març 2015).

FUENTE: Adaptación realizada a partir de un mapa publicado en *Ara. Planeta* (7 marzo 2015).

Rutes comercials nascudes del desgel Rutas comerciales nacidas del deshielo



1. Enumereu quatre grans àmbits d'estudi de la geografia que us suggereixi aquest mapa.

1. Enumere cuatro grandes ámbitos de estudio de la geografía que le sugiera este mapa.

2. **a)** Esmenteu dues conseqüències positives del desgel a l'Àrtic.

2. **a)** Mencione dos consecuencias positivas del deshielo en el Ártico.

b) Esmenteu dues conseqüències negatives del desgel a l'Àrtic.

b) Mencione dos consecuencias negativas del deshielo en el Ártico.

3. **a)** Enumereu quatre països que envolten l'Àrtic.

3. **a)** Enumere cuatro países que rodean el Ártico.

b) Esmenteu dos recursos per explotar a l'Àrtic.

b) Mencione dos recursos por explotar en el Ártico.

4. **a)** Digueu què és l'*escalfament global*.

4. **a)** Diga qué es el *calentamiento global*.

b) Esmenteu dues conseqüències de l'escalfament global a més del desglaç.

b) Mencione dos consecuencias del calentamiento global además del deshielo.

Etiqueta identificadora de l'alumne/a

Etiqueta del corrector/a



Institut
d'Estudis
Catalans