

**Activitat 1**

Marca la resposta correcta. Tingues en compte que només n'hi ha una.

1.- Les parets de les aurícules

- són més gruixudes que les dels ventricles
- són menys gruixudes que les dels ventricles
- són igual de gruixudes que les dels ventricles
- no contenen teixits musculars

2.- Els vasos sanguinis que duen la sang des dels òrgans cap al cor s'anomenen

- artèries
- venes
- capil·lars arterials
- capil·lars venosos

3.- Les dents que s'encarreguen de tallar els aliments s'anomenen

- incisives
- canines
- premolars
- molars

4.- L'epiglòtis és

- l'orifici que hi ha al començament de la faringe
- l'orifici que hi ha al començament de la laringe
- un cartílag que obre la glòtis en el moment de la deglució
- un cartílag que tanca la glòtis en el moment de la deglució

5.- Els plects i les vellositats intestinals faciliten

- la digestió del quil
- la digestió del quim
- l'absorció dels nutrients
- l'elaboració dels gasos intestinals

6.- En la inspiració, l'aire s'escalfa principalment a

- les fosses nasals
- la faringe
- l'arbre branquial
- l'epiglòtis

7.- Les cordes vocals

- són l'òrgan de fonació i es troben a la cavitat bucal
- són l'òrgan de fonació i es troben a la laringe

- són les cordes respiratòries traqueals
- són les cordes respiratòries nasals

8.- La uretra masculina és

- més llarga que la femenina i té funció exclusivament excretora
- més curta que la femenina i té funció exclusivament excretora
- més llarga que la femenina i té funció excretora i reproductora
- més curta que la femenina i té funció excretora i reproductora

9.- Un còlic nefrític és

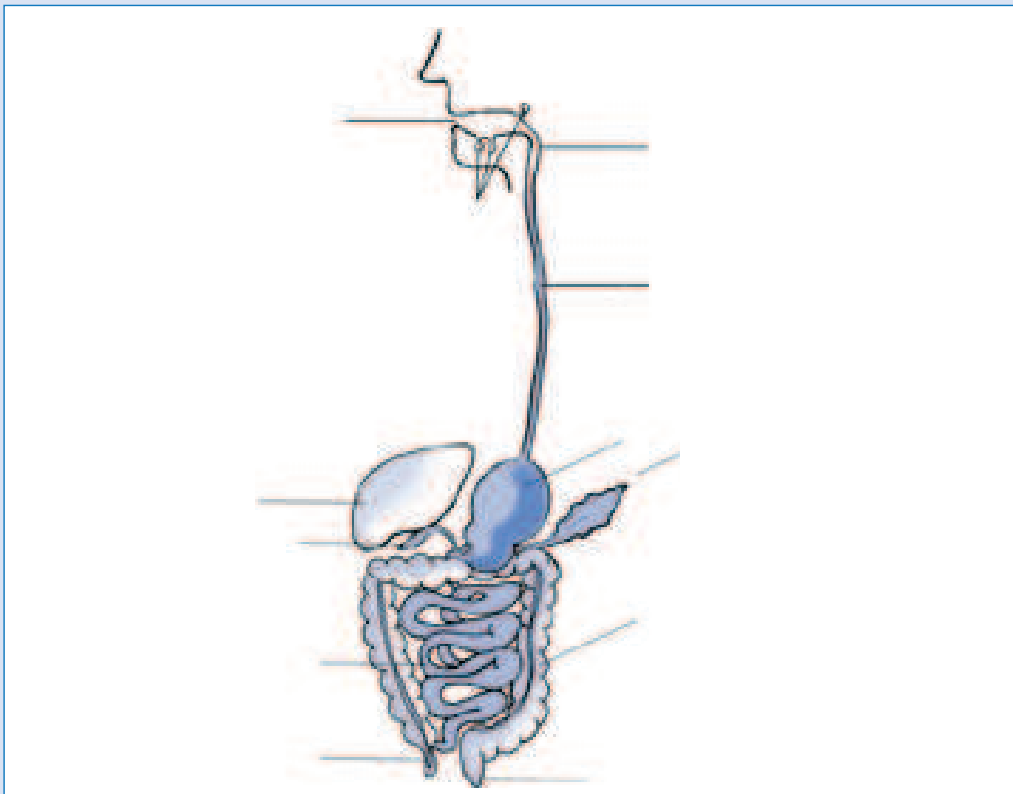
- un cos sòlid format al ronyó
- un cos sòlid format als conductes excretors
- un aparell que permet fer l'hemodiàlisi
- un dolor intens provocat pel moviment d'un càlcul renal

10.- La suor serveix

- únicament per regular la temperatura corporal
- únicament per excretar productes residuals
- per regular la temperatura corporal i per excretar productes residuals
- per regular la temperatura corporal i per excretar microbis patògens

### Activitat 2

Col·loca on correspongui les parts de l'aparell digestiu: pàncrees, anus, fetge, esòfag, glàndules salivals, boca, vesícula biliar, estómac, intestí prim, intestí gros, faringe, apèndix vermiforme.



**Activitat 3**

Relaciona:

plasma	transport d'oxigen
glòbuls vermells	coagulació de la sang
glòbuls blancs	eliminació de microbis
plaquetes	transport de productes d'excreció

**Activitat 4**

Què és i quina funció té la caixa toràctica?

---

---

---

**Activitat 5**

Digues quines són les vies d'excreció i quins productes s'excreten per cada una de les vies.

---

---

---

---

---