

Activitat 1

Marca la resposta correcta. Tingues en compte que només n'hi ha una.

1.- La funció de defensa del cos l'exerceixen

- les proteïnes plasmàtiques
- els glòbuls vermells
- els glòbuls blancs
- les plaquetes

2.- La sístole auricular és

- la contracció de les aurícules, que és de més intensitat que la dels ventricles
- la contracció de les aurícules, que és de menys intensitat que la dels ventricles
- la relaxació parcial de les parets de les aurícules
- la relaxació total de les parets de les aurícules

3.- L'artèria que surt del ventricle esquerre s'anomena

- artèria pulmonar
- artèria cava superior
- artèria cava inferior
- artèria aorta

4.- L'absorció de nutrients es fa a través de les parets de

- l'esòfag
- l'estómac
- l'intestí prim
- l'intestí gros

5.- La funció de la bufeta urinària és

- emmagatzemar l'orina
- extreure els productes tòxics de la sang
- extreure l'aigua de la sang
- desfer els càlculs renals

6.- El sistema nerviós

- coordina accions en les quals hi ha implicats diferents aparells i sistemes del nostre cos
- està format per les glàndules endocrines
- no es veu afectat pel consum de drogues
- és un sistema poc important

7.- Les neurones

- són les encarregades de portar l'oxigen a les cèl·lules
- són les cèl·lules encarregades de la visió
- són les cèl·lules del sistema nerviós
- són una malaltia del sistema endocrí

8.- El sistema endocrí

- ajuda el sistema nerviós en la interpretació dels sons
- dificulta l'acció del sistema nerviós
- està format per dos subsistemes: el simpàtic i el parasimpàtic
- ajuda el sistema nerviós en la coordinació del nostre cos

9.- El pàncrees

- és l'origen de la diabetis mellitus
- és l'òrgan responsable de l'equilibri
- és una glàndula endocrina
- regula la temperatura corporal

10.- L'epidermis

- és la capa que dona forma a l'ull
- porta la informació dels sentits cap al cervell
- és la capa més externa de la pell
- és una membrana propera al timpà

11.- Els nervis raquidis

- són nervis que arriben o surten de l'encèfal
- estan protegits per les meninges
- controlen els actes voluntaris
- són nervis que arriben o surten de la medul·la espinal

12.- Les hormones

- són les substàncies encarregades de fer arribar la informació a l'encèfal
- són les cèl·lules encarregades de l'olfacte
- són secretades per les glàndules endocrines
- són substàncies poc importants per al desenvolupament de la persona

13.- La diabetis mellitus

- és una malaltia del sistema nerviós
- és una malaltia que té fàcil curació
- és una malaltia causada per una disfunció del pàncrees
- és un acte reflex

14.- El timpà

- està format per una cadena d'ossets
- és una membrana que vibra quan li arriben les ones sonores
- és una part del nervi òptic
- és l'òrgan receptor del gust

15.- Els receptors que capten els gustos

- es troben en la pituïtària
- es troben en la hipòfisi
- es troben en les papil·les gustatives de la superfície de la llengua
- es troben en la campaneta

16.- La bulímia és un trastorn alimentari que es caracteritza per

- falta de gana
- una intensa por a engreixar
- una sensació intensa de gana
- l'acumulació excessiva de greix

17.- Les drogues legals

- són poc perilloses si es prenen en llocs autoritzats
- són bones per a la salut
- poden provocar l'aparició de malalties greus
- no poden provocar l'aparició de malalties greus

18.- Els animals que porten l'agent infecciosos des de la font d'infecció fins a la persona sana

- s'anomenen vectors
- són exclusivament tropicals
- s'anomenen inductors
- són microscòpics

19.- La febre és

- una malaltia greu
- una malaltia lleu
- una resposta immunitària específica
- una resposta immunitària no específica

20.- La penicil·lina és un medicament

- antibiòtic
- antivíric
- antifúngic
- antiparasitari

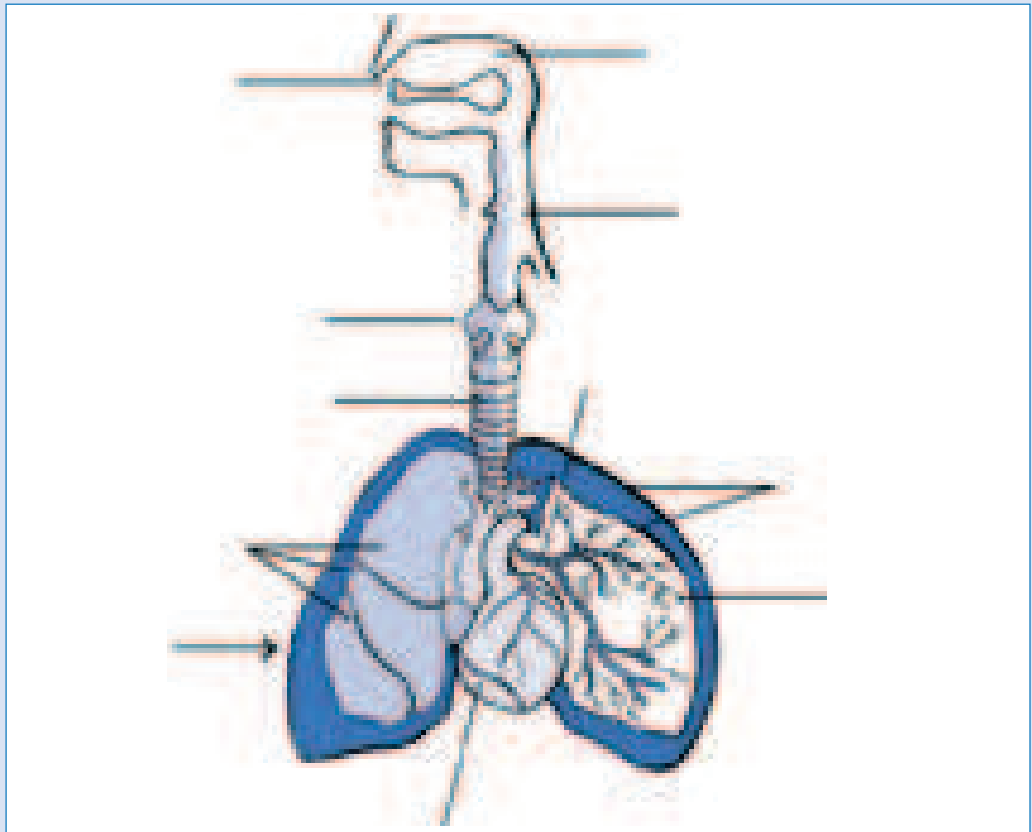
Activitat 2

Posa el nom del líquid que segreguen les diferents glàndules digestives:

GLÀNDULES	SUC DIGESTIU
glàndules salivals	
glàndules gàstriques	
Fetge	
Pàncrees	
glàndules intestinals	

Activitat 3

Col·loca on correspongui les parts de l'aparell respiratori: pulmó, tràquea, fosses nasals, cor, laringe, bronqui, lòbuls pulmonars, narius, faringe, arbre bronquial, pleures,

**Activitat 4**

Indica si les afirmacions següents són vertaderes o falses:

La barba i el to de veu són caràcters sexuals primaris.

Els gàmetes són les cèl·lules sexuals, espermatozoides i òvuls, i tenen el mateix nombre de cromosomes que la resta de cèl·lules del cos humà.

Les gònades masculines són els testicles, que s'encarreguen de sintetitzar els espermatozoides, i les gònades femenines són els ovaris que sintetitzen els òvuls.

La pròstata és una malaltia que apareix en alguns homes a partir d'una certa edat.

La fecundació a l'espècie humana té lloc a la matriu.

L'ovulació és produïda al voltant del catorzè dia del cicle menstrual.

Tant la píndola anticonceptiva com els preservatius protegeixen de la sida.

Activitat 5

Amb quin sexe relacionaries els termes següents:

Pròstata

Placenta

Matriu

Vasectomia

Masculí

Implantació

Líquid seminal

Femení

Menstruació

Epidídim

Trompes de Fal·lopi

Lligadura de trompes