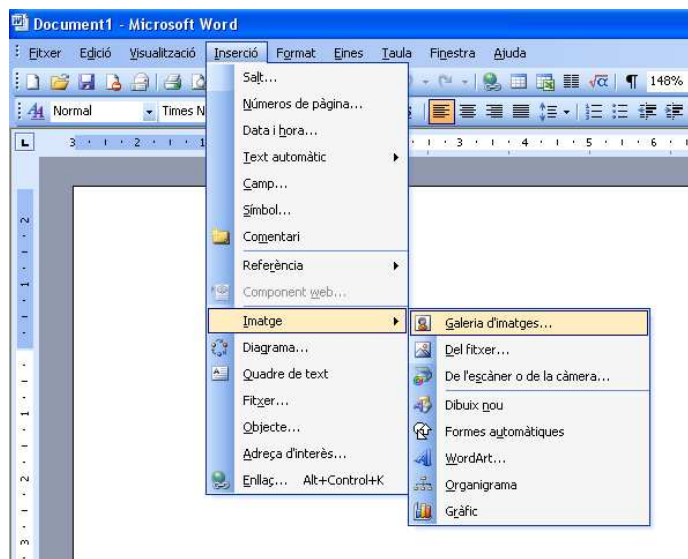


INSERIR IMATGES PREDISSENYADES AMB WORD 2003 | 2007

1-Word 2003: Anar al menú INSERCIÓ -> IMATGE -> GALERIA D'IMATGES

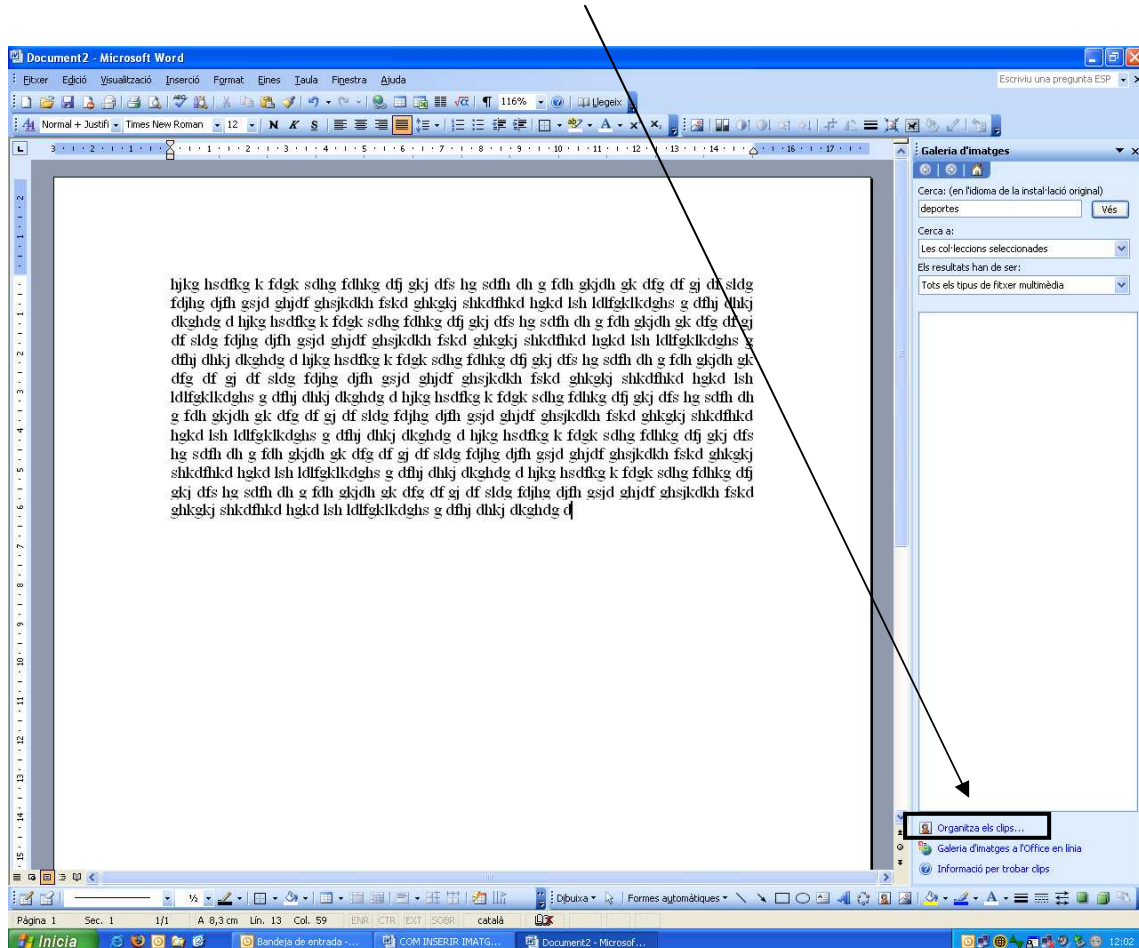


1-Word 2007: Anar a la pestanya *Insertar* a l'opció *Imágenes prediseñadas*

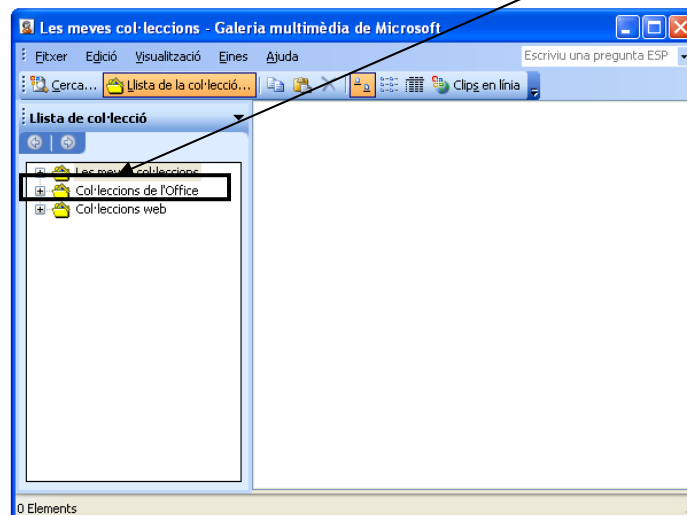


A partir d'aquest punt, el procediment és el mateix per a les dues versions.

2-A la part dreta de la pantalla, apareixerà tota una franja vertical amb diverses opcions. Prémer, a la part de baix, ORGANITZAR CLIPS.



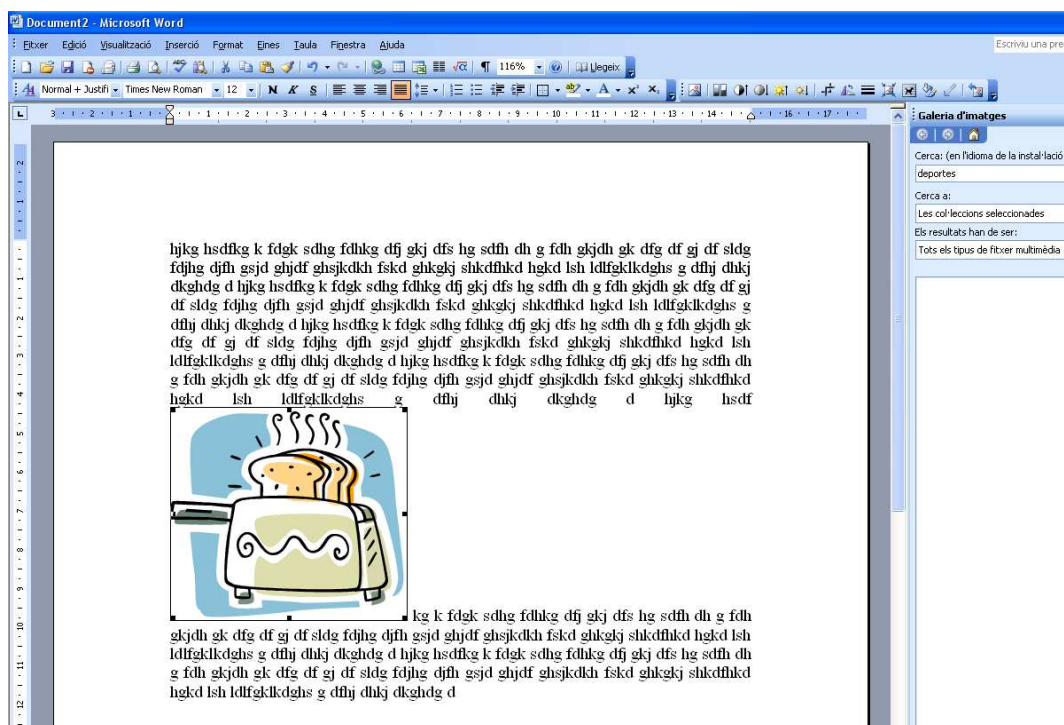
3-Apareixerà una finestra. A la part esquerra, prémer el "+" de COL·LECCIONS DE L'OFFICE.



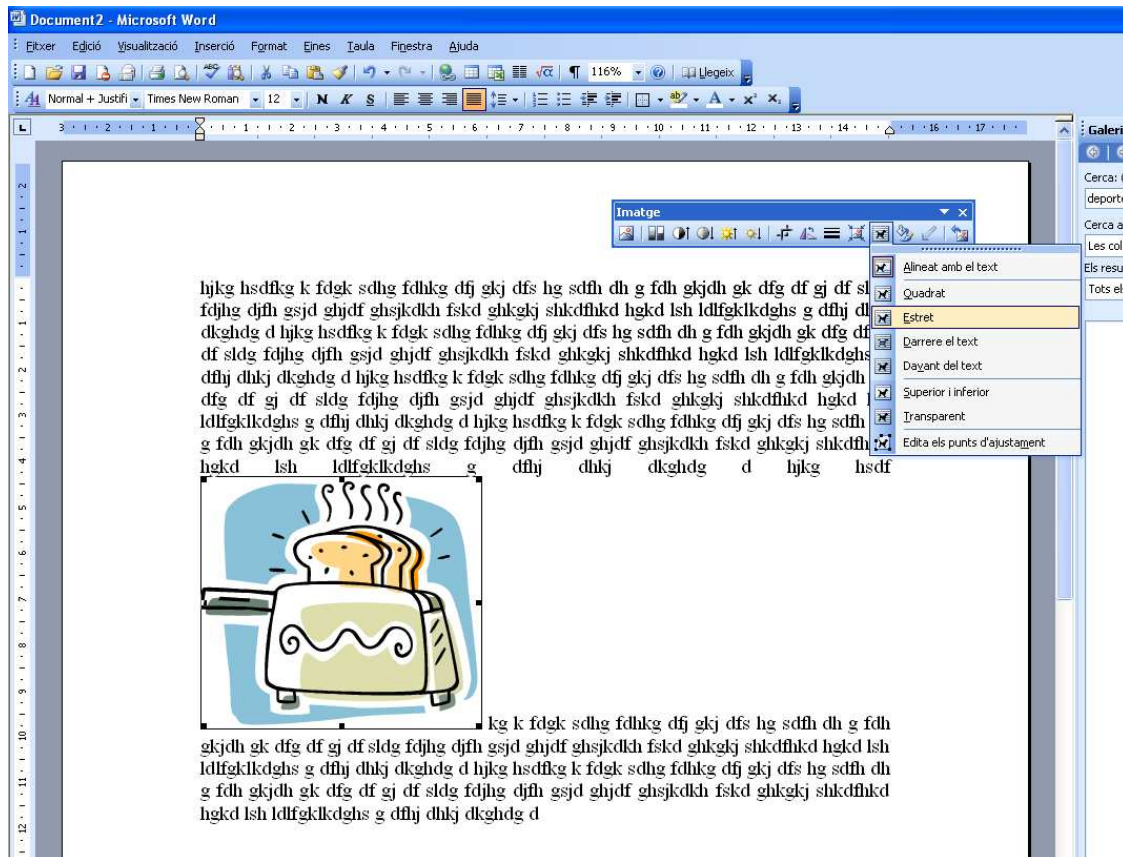
4-Es desplegaran les diferents categories de dibuixos. Amb un clic a la categoria corresponent, es mostraran els dibuixos d'aquesta a la banda dreta.



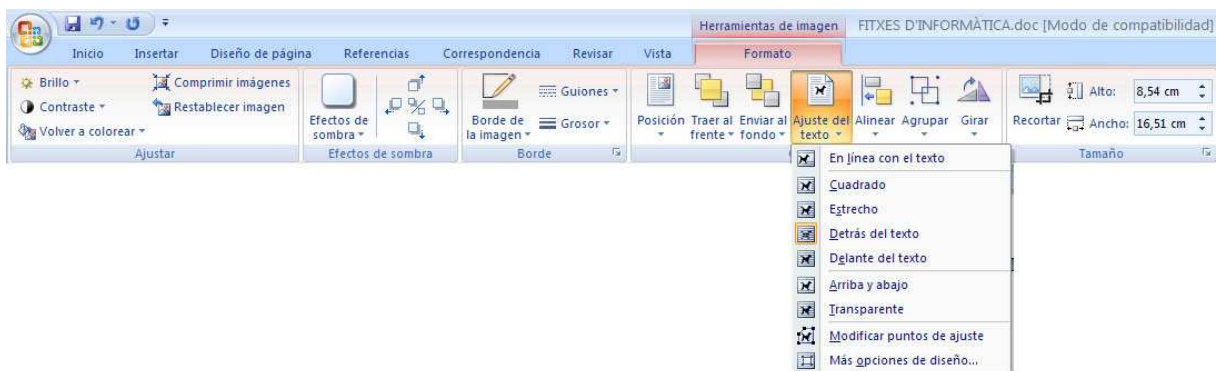
5-Un cop triat el dibuix, arrastrar el dibuix fins a sobre el paper (sense deixar de prémer el botó esquerra del ratolí). El dibuix es posarà en el text. La Galeria d'imatges "desapareixerà". De fet, queda minimitzada automàticament. Si es vol tornar a fer servir, només cal buscar-la al costat del menú inici i prémer un clic.



6-Abans de moure el dibuix i de fer-lo més gran o més petit, s'ha d'anar a la barra d'IMATGE, buscar el botó en forma de gos i escollir una de les opcions (depenent del que es vulgui aconseguir).



En aquest punt, el Word 2007 és un pel diferent. Hem d'anar a la pestanya *Formato* de la cinta d'opcions i buscar l'opció que necessitem en el botó *Ajuste del texto*.



7- Finalment, canviem la mida del dibuix (amb els quadrets del voltant), col·loquem el dibuix a la seva posició final (amb les fletxes de desplaçament o arrossegant amb el ratolí) i ja hem acabat.

