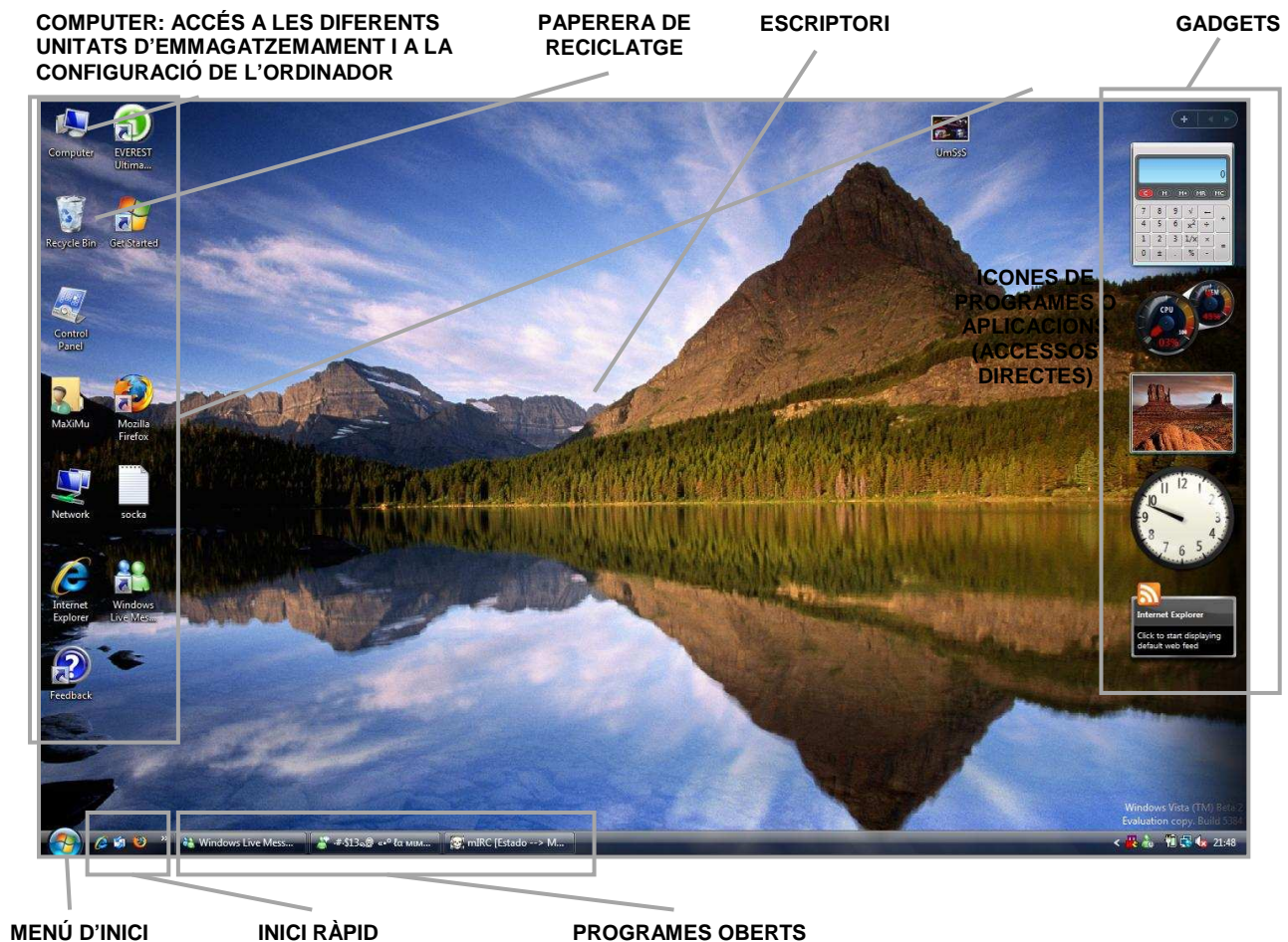


L'ESCRITORI DEL WINDOWS VISTA vs WINDOWS XP

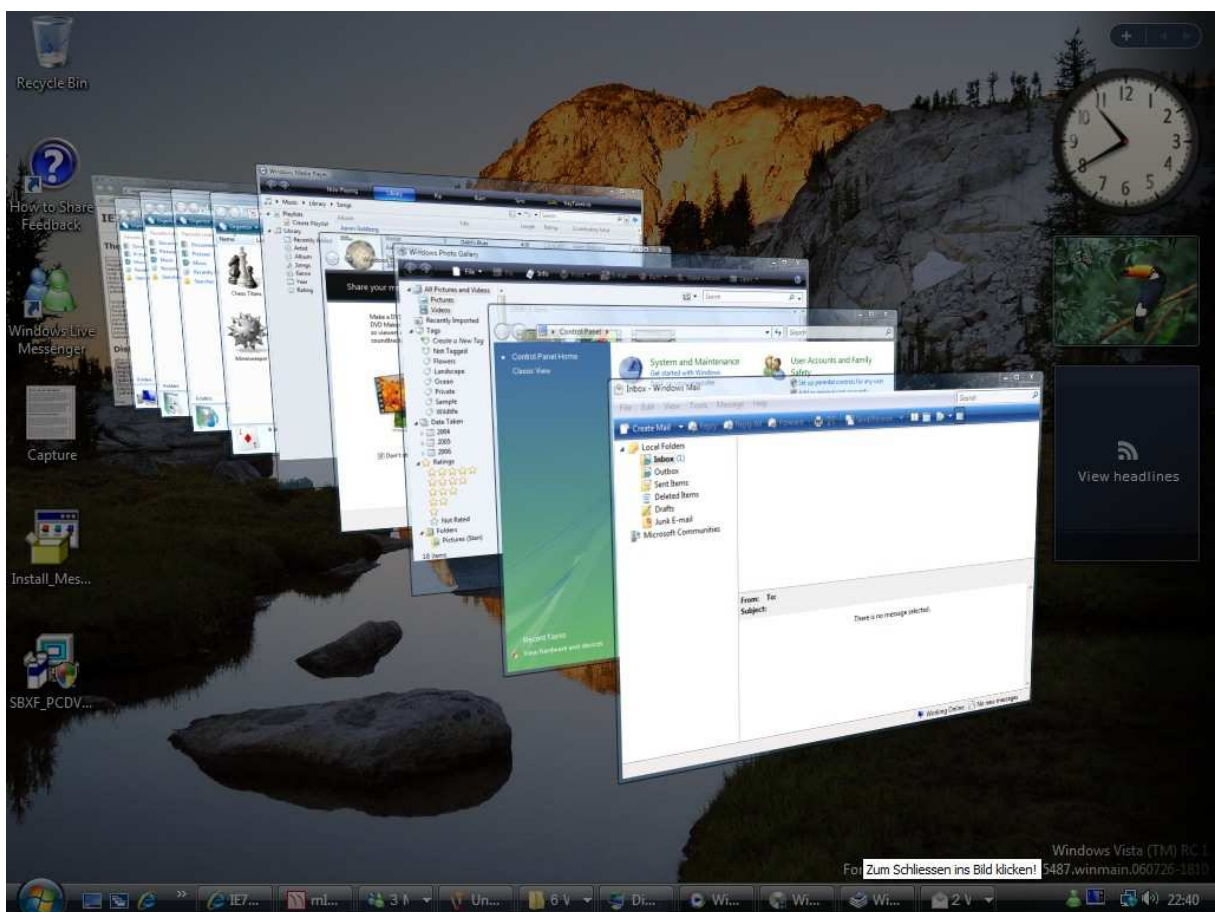
Windows Vista

Aquesta és la pantalla que ens trobarem quan engeguem l'ordinador i s'hagi carregat el *Windows Vista*. Fa la funció d'escriptori, tal com indica el seu nom, ja que s'hi poden col·locar les eines que utilitzarem per treballar (icones de programes, carpetes, documents...) com en un escriptori real. Mentre tinguem l'ordinador engegat, l'escriptori no marxarà mai de la pantalla. Només en el cas de que estiguem treballant amb un programa, aquest ocultarà total o parcialment l'escriptori, però de totes maneres aquest sempre es mantindrà en un segon pla i el podrem visualitzar sempre que ens convingui.



El mateix passa amb el Menú d'Inici, que restarà sempre visible (normalment), a la part inferior esquerra de la pantalla i amb la barra de programes, que ocupa la part inferior de la pantalla. En aquesta barra podem veure en tot moment els programes en execució i el programa actiu (que només pot ser un en cada moment).

La principal novetat respecte Windows XP és la inclusió dels Gadgets, petits programes que es poden posar i treure (calculadora, el temps, les notícies, l'hora...). També hi ha un canvi substancial amb el sistema Aero de visualització de finestres.



Windows XP

Aquest és l'escriptori de treball del *Windows XP Home* (idèntic al *Professional*). Apareix un cop carregat el sistema operatiu. Windows XP ja implementa les sessions d'usuari, la qual cosa fa que cada persona que utilitza l'ordinador té el seu propi escriptori. Això s'aconsegueix mitjançant la identificació a través d'un nom d'usuari i una paraula clau al engegar l'ordinador. D'aquesta manera, cada usuari pot personalitzar el seu escriptori i mantenir els seus documents en privat en relació amb els altres usuaris. Es poden crear usuaris que es diuen “**convidats**”, que són usuaris que no poden modificar la configuració de l'ordinador ni instal·lar o desinstal·lar aplicacions. De tots els usuaris n'hi ha d'haver un, que s'anomena “**administrador**” que és l'usuari amb els màxims permisos possible. Ho pot fer tot. Normalment és el que s'encarrega del bon funcionament de l'ordinador i representa que hauria de tenir uns coneixements d'informàtica suficients per garantir-ho. Aquesta característica segueix essent present en Windows Vista.

